



# Informations clients Track days

Nous sommes heureux de pouvoir rouvrir les portes des Circuits du Mans et vous y recevoir prochainement. Afin de vous accueillir dans les meilleures conditions et en conformité avec les mesures sanitaires en vigueur, nous vous remercions de vous conformer aux nouvelles obligations listées ci-après.

## ACCES AU SITE

**L'accès au circuit n'est désormais possible que par l'entrée Nord**

Votre arrivée devra se faire par l'entrée Nord impérativement avec votre code d'accès personnel

Horaires d'accès possibles : **7h à 22h chaque jour**

Votre code d'accès est confidentiel et ne doit en aucun cas être communiqué

Si un accès semi-remorque est nécessaire, merci de nous en faire la demande afin de convenir avec vous d'une heure approximative d'arrivée et de vous faire ouvrir l'Entrée Sud (votre code n'y fonctionnera pas). Appel au : 02-43-40-24-44 au moins 15mn en amont.

## ACCOMPAGNANT

**Un seul accompagnant** par participant est autorisé à accéder au site durant la période de location

Afin de pouvoir vous identifier, toute personne ayant l'autorisation d'être sur le site se verra remettre un bracelet.

## GESTES BARRIERES



**Nous vous remercions par avance de respecter l'ensemble des gestes barrières désormais habituels**

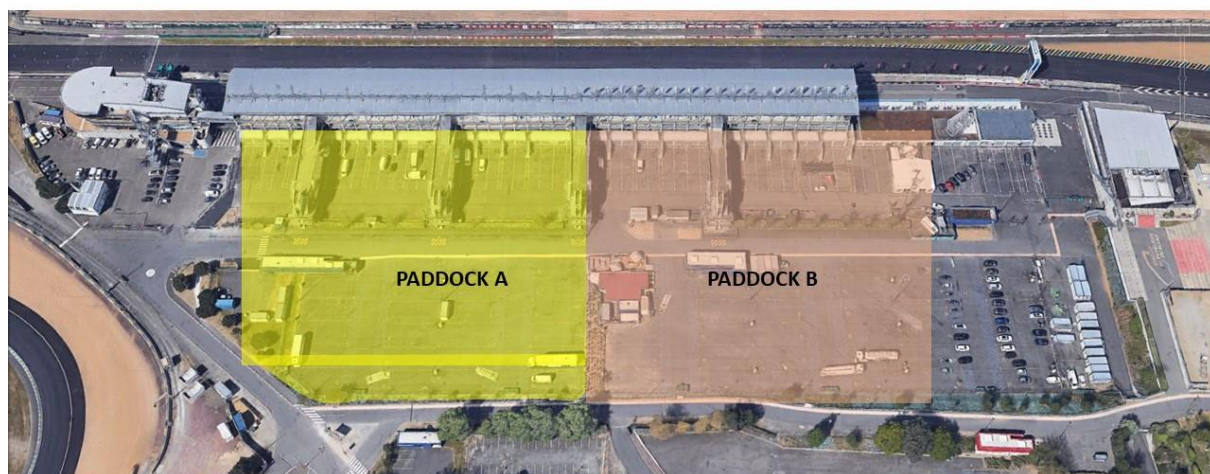
**Le port du masque est obligatoire dans la totalité de l'enceinte.**

**Vous devrez en être muni avant de pouvoir accéder au site.**

Nous vous remercions de vous installer dans les paddocks en laissant un minimum de 2m entre chaque « emplacement » d'installation et ne pas être plus de 10 personnes sur une même « zone de vie »



Afin de ne pas être dans des phases de montage et démontage sur un même lieu, nous vous demandons de bien respecter le paddock dans lequel votre roulage est prévu.



Une personne de l'organisation ACO sera présente dans les paddocks, boxes et pit-lane afin de vous accompagner dans le respect de ces règles (notamment pour valider avec vous que votre emplacement ou que le nombre de personnes en un même lieu sont OK)

Des poubelles jaunes sont à votre disposition afin d'y jeter vos masques ou lingettes de désinfection. Elles sont exclusivement réservées à cet usage. L'ensemble des autres types de déchets doivent être jetés dans les poubelles traditionnelles gris foncé.

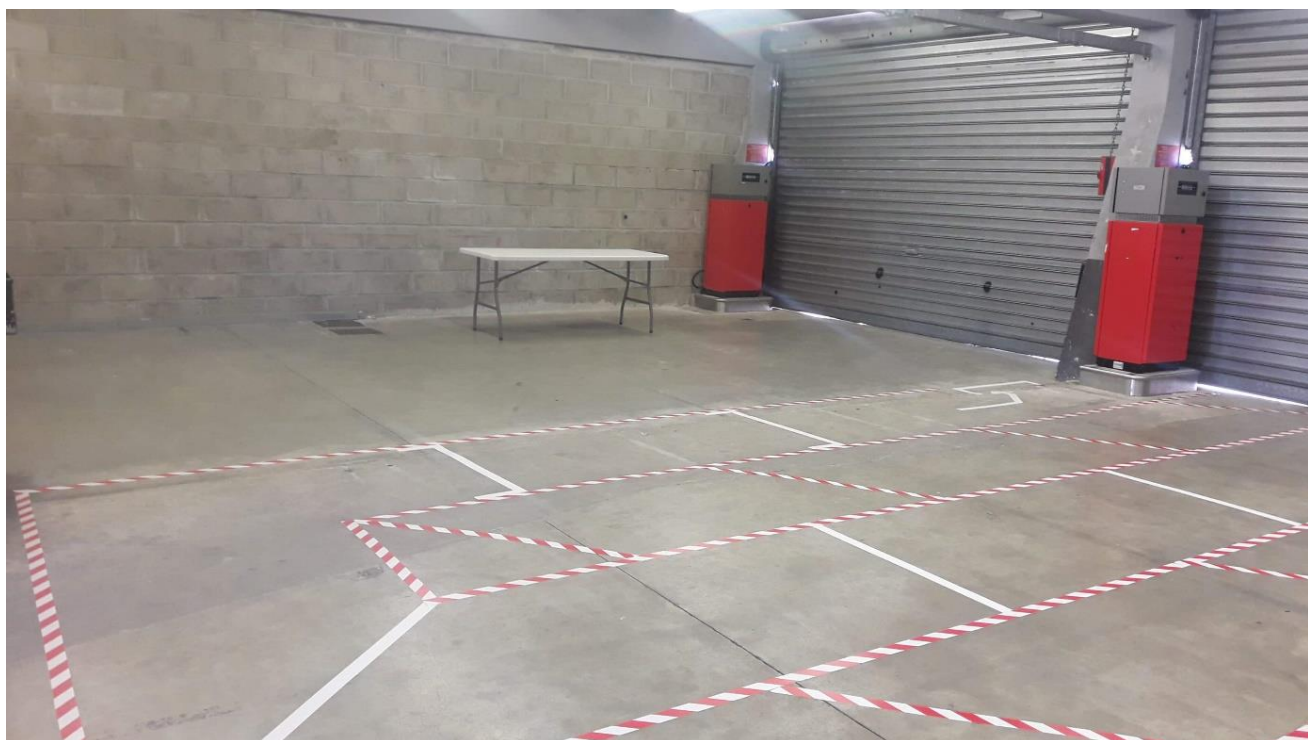
## **ACCUEIL ADMINISTRATIF**

Des boxs d'accueil administratifs ont été préparés afin de vous faciliter le respect des mesures sanitaires. Ils sont équipés de lignes de distanciation au sol. Ils vous incombent, en revanche, en tant qu'organisateur, de prévoir les distributeurs de gel Hydroalcoolique et les protections nécessaires pour vos personnels d'accueil (plexy sur tables ou visières et masques)

### **Box avec file d'attente et distance de 2 m**



### **Box des vérifications administratives**



**Vous pouvez également faire votre accueil sous une tonnelle dans les paddocks, mais vous devez IMPERATIVEMENT prévoir les gestes barrières.**

## EQUIPEMENTS

Nous vous rappelons qu'il est interdit de prêter ou d'échanger des équipements entre participants. Chaque équipement doit rester personnel et affecté à une personne durant la journée.

## BRIEFING

Dans le souci constant d'éviter les regroupements en un même lieu, les briefings vous seront envoyés en format électronique. Afin de pouvoir récupérer votre bracelet d'accès piste, nous vous demanderons votre attestation signée certifiant que vous en avez pris pleinement connaissance et que vous n'avez aucune interrogation quant aux règles de sécurité d'utilisation de la piste.

**Tous les organisateurs doivent prévoir dans leur timing de début de journée, un rappel du briefing et de ses règles de sécurité pour l'ensemble des participants dans la pit lane (un micro HF sera fourni)**

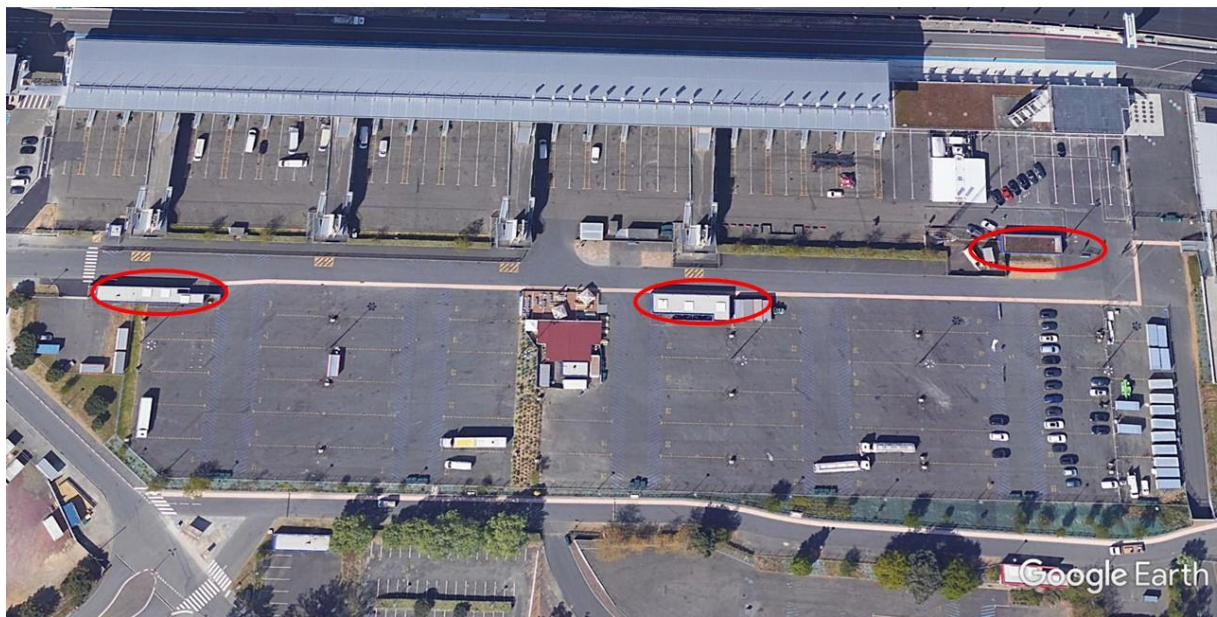
## ACCES PISTE

Dans le souci de conserver les distanciations sociales d'un mètre minimum, nos commissaires ne pourront plus s'approcher afin de soulever les combinaisons pour voir les bracelets. A vous de mettre tout en œuvre afin de pouvoir le présenter par vos propres moyens en pré grille

## DOUCHES ET SANITAIRES

L'ensemble des sanitaires individuels entre les boxs sera fermé.

Les blocs sanitaires (bâtiment bleu) du paddock seront ouverts (sanitaires et douches) et seront nettoyés 3 fois par jour



De notre collaboration commune dépend la possibilité de maintenir notre passion à tous.....rouler sur nos pistes en toute sécurité.

Nous sommes conscients que ces aménagements pourront entrainer des temps d'attente un peu plus long, des organisations un peu plus strictes mais nous vous assurons mettre tout en œuvre pour les minimiser dans le respect de la réglementation et du souci constant de votre santé et sécurité (tant sur la piste que dans les paddocks).